



ALTAFULLA 65

Mataró



PRESENTACIÓN

En pleno Centro de Mataró tendrá lugar esta promoción de obra nueva construida y comercializada por Coveal Global Service.

El diseño está pensado para propietarios exigentes. Consideramos que la atención a las calidades y los pequeños detalles marcan la diferencia.

El edificio constará de tan sólo 6 viviendas de 3 tipologías diferentes pero todas con su encanto especial y su aire cálido y hogareño. Serán muy luminosas con amplios ventanales, balcones y terrazas, las cocinas están pensadas para grandes cocineros, los salones para grandes familias o amantes de los invitados y, los dormitorios para que sean ese oasis de tranquilidad en el que puedas refugiarte.

Dispone de Plazas de Parking a partir de 25.000€ para tener todas las comodidades en casa.

MEMORIA DE CALIDADES

ELEMENTOS ESTRUCTURALES

Los elementos estructurales del edificio serán a base de hormigón armado, con cimentación a base de pantallas de hormigón armado en el sótano del edificio, y forjados reticulares sobre pilares de hormigón en el resto de la estructura.

Se realizarán los controles de calidad necesarios para una correcta ejecución por parte de la Dirección Facultativa, y además se contratará una Oficina de Control Técnico externa para obtener el Seguro Decenal del edificio.

FACHADAS

Las fachadas del edificio serán a base de ladrillo de cara vista envejecido, en algunas zonas revoque de mortero o estucado monocapa y aplacado piedra zonas bajas.

DISTRIBUCIONES INTERIORES

La separación entre viviendas se realiza mediante ladrillo acústico de fábrica, con trasdosado de doble placa de yeso laminado y lana de roca a ambos lados. Ésta solución crea un aislamiento acústico muy elevado entre viviendas, ofreciendo un alto nivel de confort al usuario.

La separación entre viviendas y zonas comunes se realiza mediante ladrillo acústico de fábrica, con trasdosado de doble placa de yeso laminado y lana de roca por la cara de la vivienda, y estucado monocapa o paneles de madera por la cara de las zonas comunes.

Finalmente, la separación entre diferentes estancias de la misma vivienda, se realiza mediante tabique de yeso laminado de doble placa a cada lado, con aislamiento acústico en el interior a base de lana de roca.

Con el sistema de tabiquería en seco, se obtiene un mayor aislamiento acústico, ya que evita que se transmita el sonido a través de las divisorias. Las instalaciones se conducen por el interior del sistema, sin la necesidad de romper la tabiquería, debilitando de esta manera los tabiques y disminuyendo el aislamiento acústico.

ACABADOS INTERIORES

Pavimentos:

El pavimento interior viviendas será a base de gres porcelánico imitación madera "marazzi serie planet 15x90 " o similar, con rodapié del mismo material. Opcionalmente se ofrece 3 tonos a escoger.

Paredes:

Las paredes interiores irán acabadas con dos capas de pintura plástica lisa, y en baños y cocinas irán revestidas con baldosas de marca Aparici (BRILLOS 25,1X75,6) Argenta (mate 29,5X90) y Masía (7.5x15) o similar.

Techos:

Falso techo de placa de yeso laminado y acabado con pintura plástica lisa en toda la vivienda.

Cocinas:

Las cocinas se servirán con muebles altos y bajos de primera marca nacional. Las encimeras serán de Silestone o similar.

Las cocinas estarán equipadas con una fregadera de acero inoxidable de uno o dos senos y un grifo mono mando de la marca grohe o similar.

El equipo de cocina estará compuesto por una placa de inducción eléctrica, un horno y una campana extractora de acero inoxidable de marca balay o similar.

Baños y aseos:

Los baños se realizarán con materiales de primeras marcas. Los sanitarios serán de la marca Roca serie Dama o similar de color blanco, acompañados de un mueble lavamanos.

Los platos de ducha serán de resina enrasados con el pavimento y bañeras de chapa, con mamparas de vidrio, con montantes de aluminio o acero inoxidable. Se colocarán griferías de la marca Grohe o similar.

CARPINTERIA

Interior:

Las puertas de acceso a las viviendas serán de seguridad con un mínimo de 3 puntos de cierre, de chapa lisa de madera barnizada, tirador por la parte exterior y mirilla.

Las puertas de paso interiores serán lisas, chapadas de madera barnizada o lacadas en blanco, con todos los herrajes de acero inoxidable.

Exterior:

Las ventanas y balconeras del edificio proporcionaran las mejores prestaciones de aislamiento y seguridad. La carpintería será de aluminio lacado,

con rotura de puente térmico de la marca technal/cortizo o similar y cristales cámara laminados.

Se instalarán persianas de aluminio lacadas.

INSTALACIONES

Calefacción y climatización:

La calefacción y climatización de la vivienda se realizará con bomba de calor por conductos en todas las dependencias, con el sistema Airzone, por lo que cada dependencia podrá regular la temperatura independientemente del resto.

Fontanería y saneamiento:

La distribución individual de fontanería se realizará con tuberías de polipropileno. En las zonas húmedas (baños, cocina y lavadero), cada una de ellas dispondrá de una llave de paso para cortar el agua tanto la fría como la caliente.

La instalación de saneamiento estará realizada con tubos de PVC con los diámetros marcados en proyecto según el cálculo, todos los tubos horizontales y verticales estarán insonorizados para un mayor confort.

Agua caliente sanitaria. El agua caliente sanitaria es generada por energía solar apoyada con termo eléctrico situado en cada vivienda.

Instalación eléctrica:

Las viviendas estarán dotadas de puntos de luz en todas las estancias, con sus correspondiente tomas de enchufes. Cuadro general de protección en recibidores. Todas las terrazas y balcones dispondrán de luminarias y tomas de enchufe.

Telecomunicaciones:

Los salones, comedores, dormitorios y cocina estarán equipados con instalación de TV(terrestre TDT), satélite y un receptor de video portero por vivienda.

ZONAS COMUNES:

Entrada, escaleras y pasillos comunes:

La entrada se realizará con pavimento de piedra natural y aplacados de madera y estucado monocapa de color según proyecto. Los peldaños y rellanos de las escaleras serán de piedra natural pulida, en paredes estucado monocapa y aplacado de madera. Las barandillas con pasamanos de acero inoxidable y vidrio laminado. Los techos estarán realizados con placa de yeso laminado pintada con pintura resistente.

Cubierta:

La cubierta será parte de teja y parte plana, con 6cm de grueso de poliuretano proyectado para aislar térmicamente, dos capas impermeables de tela polimérica, doblado de rasilla y un pavimento de gres cerámico antideslizante para exteriores y teja árabe envejecida.

Aparcamiento:

El edificio dispone de plazas de aparcamiento.

Nota: Todos los elementos descritos en la presente memoria, pueden ser sustituidos por equivalentes, previo consentimiento de la Dirección Facultativa

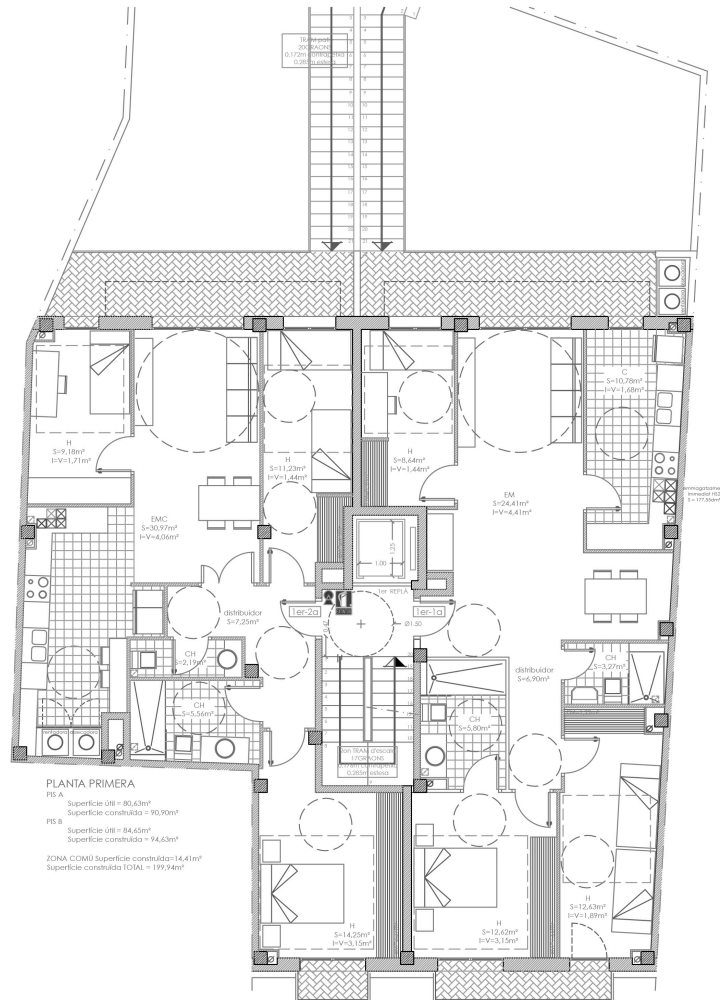
ENTORNO

Ubicado en el Centro de la Ciudad de Mataró cerca de la Plaza de las Teresas, está rodeado de todos los servicios y tiendas a pie de calle con gran abanico de oferta comercial así como los tradicionales mercados sin necesidad de coger el transporte público para desplazarse y muy cerca andando de la estación de Renfe.

Mataró es una ciudad con mucha personalidad y llena de oportunidades, consolidada y bien comunicada con el entorno metropolitano y con el resto de comarcas de Cataluña. La red de comunicaciones hace que el acceso a la ciudad sea fácil, tanto en transporte público como en transporte particular.

A unos 10 minutos también se puede llegar fácilmente caminando a la playa para disfrutar del día sin tener que aparcar.

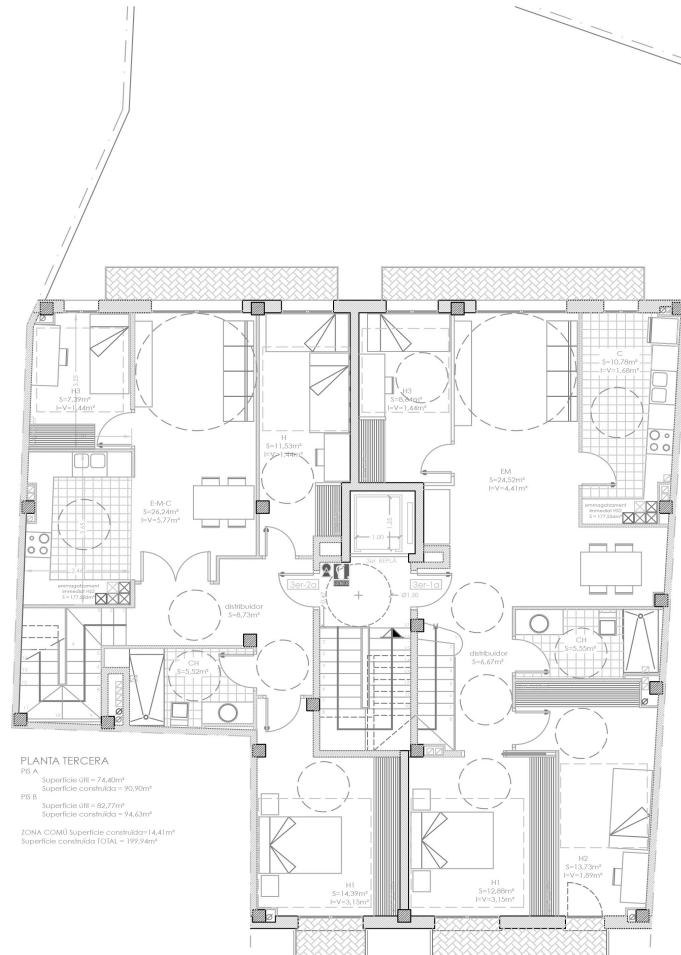




PLANTA BAJA B

Superficie construida: 90,90m²
Superficie útil: 80,63m²
3 Dormitorios
2 Baños completos
Cocina independiente amplia
Salón exterior a balcón grande
Terraza de 45m² aprox.

290.000€



PLANTA TERCERA
 PB A
 Superficie útil = 74,40m²
 Superficie construida = 90,90m²
 PB B
 Superficie útil = 82,77m²
 Superficie construida = 94,43m²
 ZONA COM0 Superficie construida=14,41m²
 Superficie construida TOTAL = 199,94m²

PLANTA 3 A

- Superficie construida: 131,52m²
- Superficie útil: 109,62m²
- 3 Dormitorios
- 2 Baños completos
- Cocina independiente amplia
- Salón exterior a balcón grande
- 2 Terrazas de 25m² aprox.

350.000€